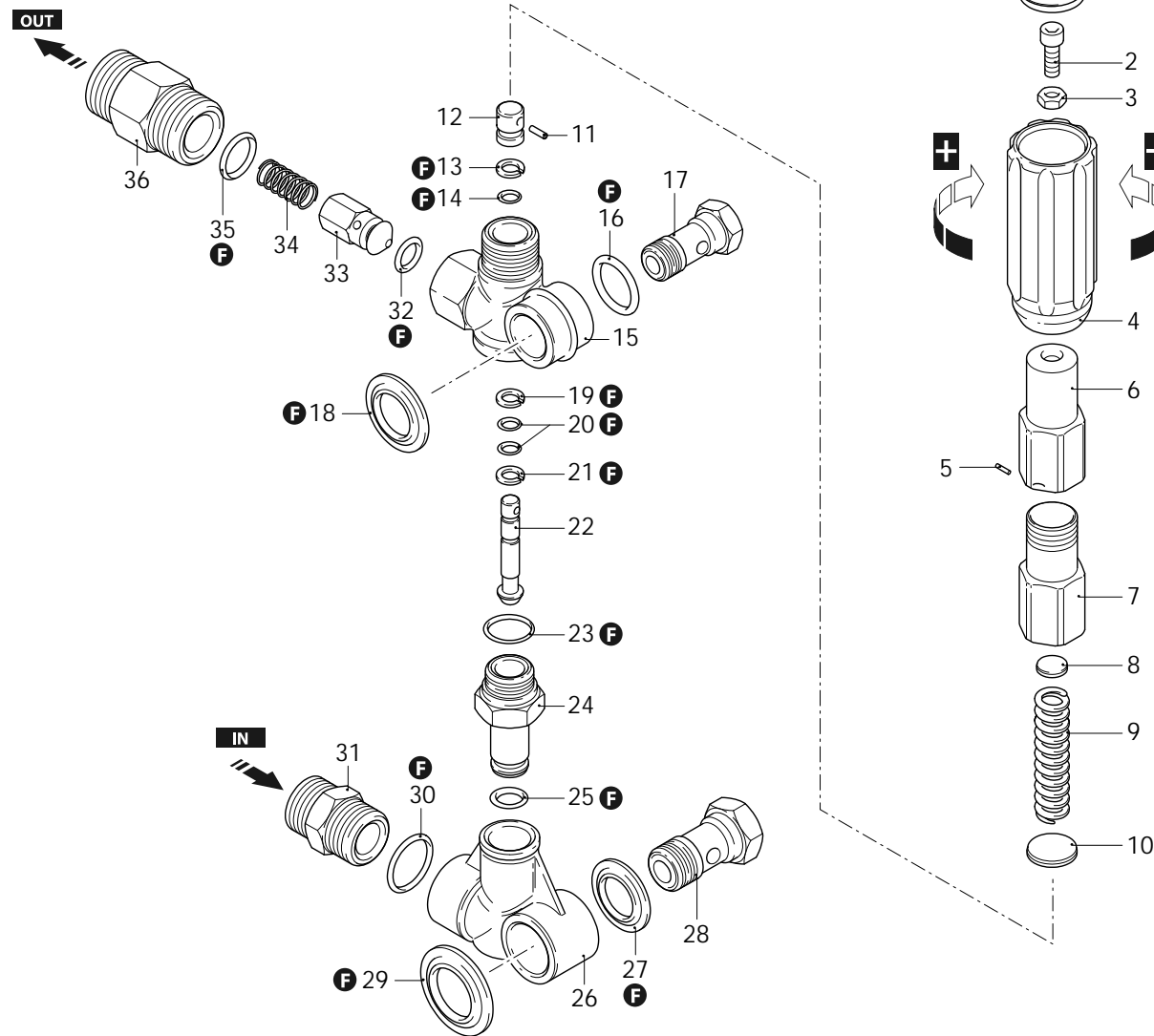




Valvole di Regolazione
GYMATIC 3/B

250 bar





Valvole di Regolazione
GYMATIC 3/B

250 bar

P	Codice	Descrizione	Q	Note	Validità	P	Codice	Descrizione	Q	Note	Validità
1	1560580	Tappo	1								
2	540290	Vite	TCEI M8x25	1	C=25Nm						
3	1660210	Dado	M8	1							
4	1560400	Manopola		1							
5	1080070	Spina		1							
6	1560420	Vite		1	Lubrificare con grasso Molykote PG54						
7	1560410	Guida		1	C=35Nm						
8	1560440	Piattello		1							
9	1560350	Molla		1							
10	1080610	Piattello		1							
11	1080660	Spina		1							
12	1080540	Pistone	superiore	1	Lubrificare con grasso Molykote PG54						
13	1080640	Anello	antiestrusione	1							
14	391000	Guarnizione OR	Ø 9,13x2,62	1	Lubrificare con grasso Molykote PG54						
15	1560010	Corpo valvola		1							
16	390080	Guarnizione OR	Ø 11,91x2,62	1	Lubrificare con grasso Molykote G807						
17	1540272	Vite	3/8" G	1	C=30Nm						
18	1560280	Rondella		1							
19	1080550	Anello	antiestrusione	1							
20	480480	Guarnizione OR	Ø 4,48x1,78	2							
21	1080550	Anello	antiestrusione	1							
22	1560320	Pistone	inferiore	1							
23	880270	Guarnizione OR	Ø 17,17x1,78	1							
24	1560051	Raccordo		1	C=35Nm						
25	390080	Guarnizione OR	Ø 11,91x2,62	1	Lubrificare con grasso Molykote G807						
26	1540020	Collettore	1/2" G (F)	1							
27	1540120	Rondella		1							
28	1540090	Raccordo	1/2" G	1	C=40Nm						
29	1560290	Rondella		1							
30	480440	Guarnizione OR	Ø 17,13x2,62	1							
31	1540050	Raccordo	1/2" G (M-M)	1	C=40Nm						
32	1560151	Guarnizione OR	Ø 5,94x3,53	1	90 Sh						
33	1560890	Otturatore		1							
34	1560140	Molla		1							
35	180101	Guarnizione OR	Ø 17,5x2	1	Lubrificare con grasso Molykote PG54						
36	1560110	Raccordo	1/2" G - 3/8" G (M-M)	1	C=35Nm						
F	2611	Kit guarnizioni		1							

Revisione: 1

Tipo olio: -

Allegato:

Data: 26/11/2021

Quantità olio: -

C=Coppia Serraggio (Tolleranza +0 ÷ -10%)