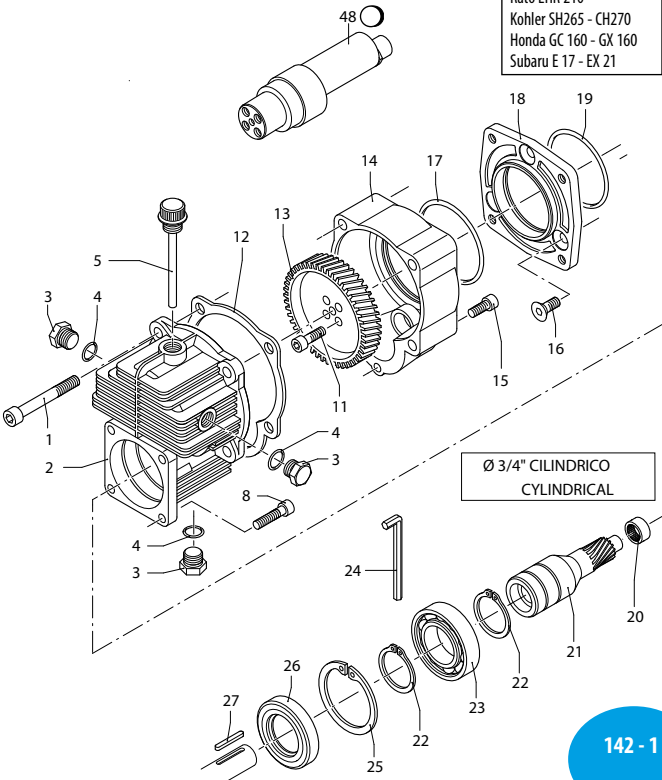


COD. 1671 - RIDUTTORE 1:5,9

558620

Per - For: AR 70 bp SP x CR - AR 115 bp SP x CR - AR 135 bp SP x CR

Motori applicabili:
Axo AMG 200 - AMG 210
B&S Vanguard 6,5
Rato EHR 210
Kohler SH265 - CH270
Honda GC 160 - GX 160
Subaru E 17 - EX 21



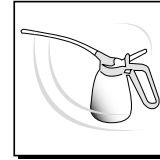
142 - 1

sp_riduttori_1671_1672.pdf

| Pos | Cod. | Descrizione | Description | Q.ty | Note |
|-----|---------|----------------|---------------|--------|------------------|
| 1 | 621010 | Vite | TCEI M10x75 | Screw | 4 |
| 2 | 620960 | Scatola | Box | 1 | |
| 3 | 1980740 | Tappo | 3/8" G ottone | Plug | 3 |
| 4 | 740290 | Guarnizione OR | Ø 14x1,78 | O-ring | 3 |
| 5 | 1140370 | Tappo | Plug | 1 | |
| 8 | 651000 | Vite | 24UNFx1" | Screw | 4 Geomet |
| 11 | 540290 | Vite | TCEI M8x25 | Screw | 4 |
| 12 | 620950 | Guarnizione | Gasket | 1 | |
| 13 | 550930 | Ruota dentata | Z=64 | Gear | 1 |
| 14 | 621000 | Coperchio | Cover | 1 | |
| 15 | 180030 | Vite | TCEI M8x20 | Screw | 1 |
| 16 | 550950 | Vite | TSEI 10x25 | Screw | 3 |
| 17 | 620561 | Guarnizione OR | Ø 78x2,5 | O-ring | 1 |
| 18 | 550920 | Flangia | Flange | 1 | |
| 19 | 580230 | Guarnizione OR | Ø 69,52x2,62 | O-ring | 1 |
| 20 | 620990 | Cuscinetto | Bearing | 1 | |
| 21 | 621660 | Pignone | Z=11 | Pinion | 1 |
| 22 | 320240 | Anello | seeger Øe 40 | Ring | 2 |
| 23 | 961780 | Cuscinetto | Bearing | 1 | |
| 24 | 1380630 | Chiave | di manovra | Key | 1 |
| 25 | 961790 | Anello | seeger Øi 68 | Ring | 1 |
| 26 | 961800 | Tenuta olio | Oil seal | 1 | |
| 27 | 881090 | Linguetta | Key | 1 | |
| 48 | 550175 | Albero | marcato AN | Shaft | 1 AR70bp-AR115bp |
| | 580430 | Albero | marcato AX | Shaft | 1 AR135bp |

Per motori a scoppio con P.D.F. albero cilindrico Ø 3/4"; flangia SAE J609a
For petrol engine with 3/4" P.T.O. shaft, flange SAE J609a

Non compreso nel riduttore
No part of reduction gear box



Olio utilizzato
Suggested oil

| Tipo - Type | Kg |
|-------------|------|
| W 90 | 0,32 |

esplosi 558505

SL000134-EX

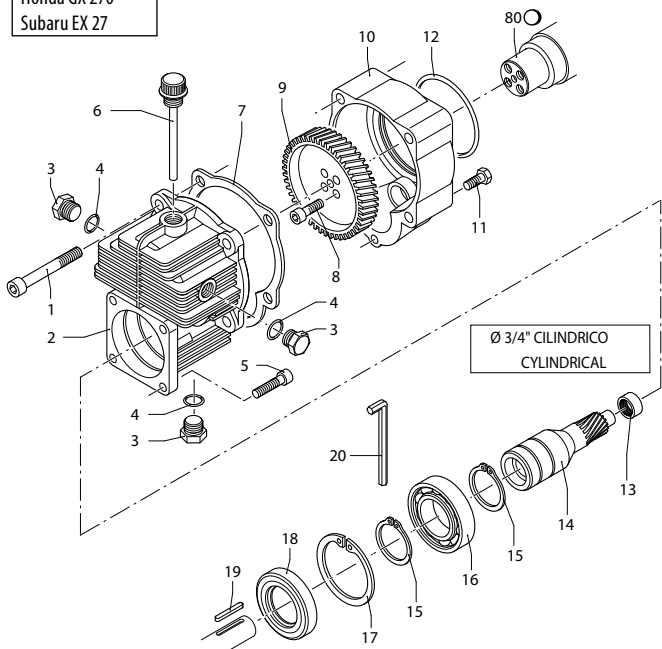
DI 558514

COD. 1672 - RIDUTTORE 1:5,9 (Fuori Listino)

2428630

Per - For: AR 125 bp x CR - AR 145 bp x CR

Motori applicabili:
B&S Vanguard 10
Kohler CH395
Honda GX 270
Subaru EX 27

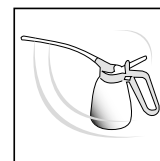


142 - 2

| Pos | Cod. | Descrizione | Description | Q.ty | Note |
|-----|---------|----------------|----------------|--------|-----------|
| 1 | 621010 | Vite | TCEI M10x75 | Screw | 4 |
| 2 | 620960 | Scatola | Box | 1 | |
| 3 | 1980740 | Tappo | 3/8" G ottone | Plug | 3 |
| 4 | 740290 | Guarnizione OR | Ø 14x1,78 | O-ring | 3 |
| 5 | 651000 | Vite | 5/16"x24UNFx1" | Screw | 4 Geomet |
| 6 | 1140370 | Tappo | Plug | 1 | |
| 7 | 620950 | Guarnizione | Gasket | 1 | |
| 8 | 540290 | Vite | TCEI M8x25 | Screw | 4 |
| 9 | 550930 | Ruota dentata | Z=64 | Gear | 1 |
| 10 | 621000 | Coperchio | Cover | 1 | |
| 11 | 180432 | Vite | TE M8x20 | Screw | 1 |
| 12 | 620561 | Guarnizione OR | Ø 78x2,5 | O-ring | 1 |
| 13 | 620990 | Cuscinetto | Bearing | 1 | |
| 14 | 621660 | Pignone | Z=11 | Pinion | 1 |
| 15 | 320240 | Anello | seeger Øe 40 | Ring | 2 |
| 16 | 961780 | Cuscinetto | Bearing | 1 | |
| 17 | 961790 | Anello | seeger Øi 68 | Ring | 1 |
| 18 | 961800 | Tenuta olio | Oil seal | 1 | |
| 19 | 881090 | Linguetta | Key | 1 | |
| 20 | 1380630 | Chiave | di manovra | Key | 1 |
| 80 | 2420300 | Albero | marcato BJ | Shaft | 1 AR125bp |
| | 2420270 | Albero | marcato BW | Shaft | 1 AR145bp |

Per motori a scoppio con P.D.F. albero cilindrico Ø 3/4"; flangia SAE J609a
For petrol engine with 3/4" P.T.O. shaft, flange SAE J609a

Non compreso nel riduttore
No part of reduction gear box



Olio utilizzato
Suggested oil

| Tipo - Type | Kg |
|-------------|------|
| W 90 | 0,32 |

UN970197-ED

DI 2428533